

# X-Station 2

차세대 모바일 출입인증 단말기



슈프리마 X-Station 2는 QR코드부터, 모바일 출입카드, RFID 카드 및 지문까지 다양한 인증 수단을 지원하는 차세대 모바일 출입인증 단말기입니다.

QR 코드



모바일 출입카드



RFID 카드



지문



**suprema**  
SECURITY & BIOMETRICS

# X-Station 2

## 차세대 모바일 출입인증 단말기

### 특징



#### 모바일 출입카드 지원

- 카드 소지 없이 휴대폰을 인증 수단으로 사용 가능
- 최대 10cm 거리에서 1초 이내 인증
- NFC, BLE 호환으로 Android, iOS 기반 스마트폰 모두 지원



#### QR 코드 및 바코드 인증

- 최대 32byte ASCII 코드 바코드 및 QR 지원
- 최대 인증거리 20cm, 스캔 후 1초 내 인증



#### 업계 최고의 지문 인식 성능

- MINEX 인증 및 호환
- 위조 지문 검출 지원 (XS2-ODPB, OAPB)
- 최대 크리덴셜 수(1:N) : 100,000



#### 폭넓은 RFID 카드 호환성

- LF(125kHz), HF(13.56MHz) 이중 대역 카드 인식
- 다양한 종류의 카드를 인식(EM/MIFARE/iCLASS/DESFire/FeliCa)



#### 향상된 보안과 데이터 보호

- 내장 카메라를 이용한 이미지 로그 촬영 지원
- Secure Boot 기능을 통한 사용자 데이터 보호
- OSDP(Open Supervised Device Protocol) 표준 통신 프로토콜 지원 및 보안성 강화



#### 손쉬운 설치와 관리

- Power over Ethernet(PoE)을 통한 간편한 설치 및 설치비용 절감
- IP65 등급 방진, 방수 기능으로 관리 용이



#### 터치스크린 기반 편리한 사용성

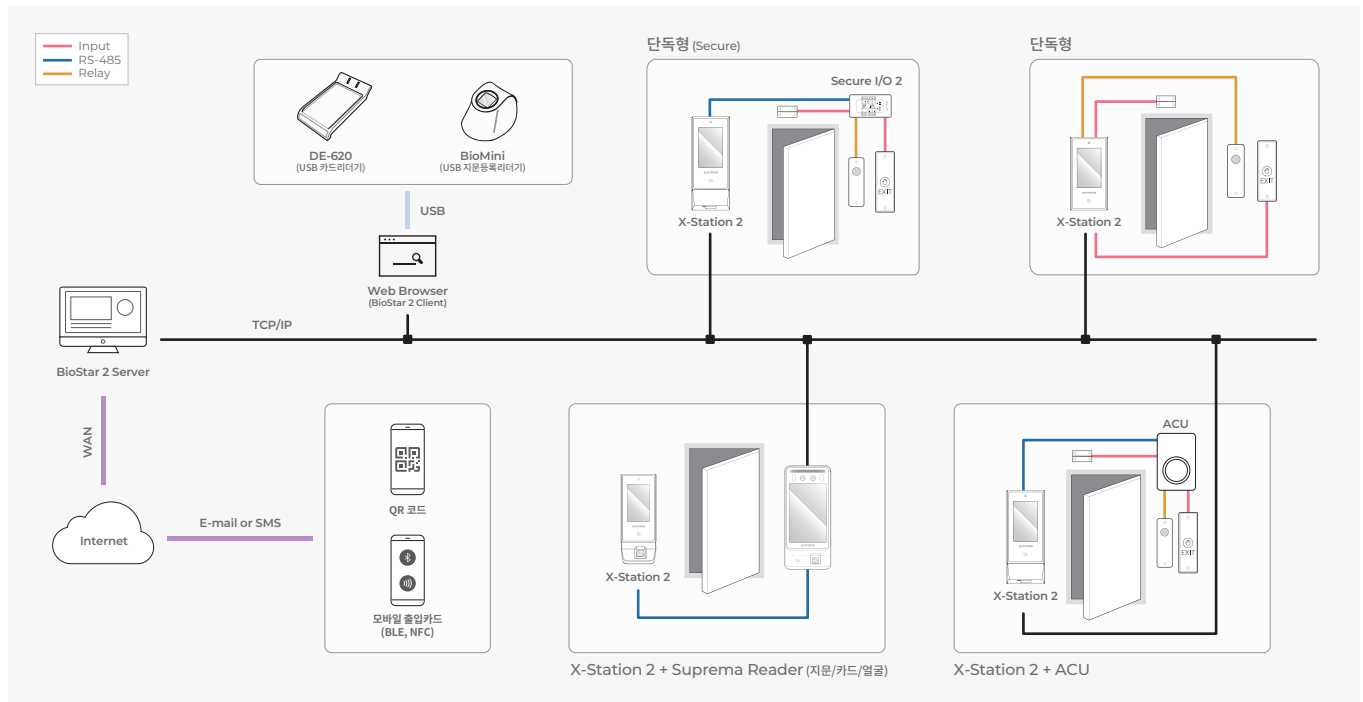
- 4인치 정전식 터치스크린
- 직관적인 UI와 커스텀 가능한 디스플레이

### 사양

항목	XS2-DPB	XS2-QDPB	XS2-ODPB	XS2-APB	XS2-QAPB	XS2-OAPB
RF 카드	125 kHz EM & 13.56 MHz MIFARE, MIFARE Plus, DESFire, DESFire EV1/EV2/EV3 <sup>①</sup> , FeliCa			125 kHz EM, HID Prox & 13.56 MHz MIFARE, MIFARE Plus, DESFire, DESFire EV1/EV2/EV3 <sup>①</sup> , FeliCa, iCLASS SE/SR/Seos		
RF인식거리 <sup>②</sup>	MIFARE, DESFire, iCLASS, HID Prox, EM: 50mm / Felica: 30 mm					
모바일 카드	NFC, BLE					
QR/바코드 <sup>③</sup>	지원 <sup>④</sup>	지원	지원 <sup>④</sup>	지원 <sup>④</sup>	지원	지원 <sup>④</sup>
바이오인식	N/A	N/A	지문	N/A	N/A	지문
스크램블 카드 (PIN)	지원					
CPU	1.5 GHz Quad Core					
메모리	16 GB Flash + 1 GB RAM					
크립토 칩	지원					
최대 사용자 수	500,000 <sup>⑤</sup>					
최대 크리덴셜 수 (1:N)	N/A	N/A	100,000	N/A	N/A	100,000
최대 크리덴셜 수 (1:1)	카드: 500,000 PIN: 500,000		지문: 500,000 카드: 500,000 PIN: 500,000	카드: 500,000 PIN: 500,000		지문: 500,000 카드: 500,000 PIN: 500,000
최대 로그 수	텍스트 5,000,000 / 이미지 50,000					
LCD 종류/해상도	4" IPS 컬러 LCD / 480 x 800 픽셀					
카메라 종류/해상도	CMOS 2M 픽셀 / 1600 x 1200					
이더넷	지원 (10/100 Mbps, 자동 MDI/MDI-X)					
RS-485	1 채널 마스터/슬레이브 (선택 가능)					
Wiegand	1 채널 입력/출력 (선택 가능)					
TTL 입력	입력 2 채널					
릴레이	1 개					
USB	USB 2.0 (Host)					
PoE	지원 (IEEE 802.3af 호환)					
IP 등급	IP65					
램퍼	지원					
전원	전압: 12 Vdc, 전류: 최대 0.8 A / 전압: 24 Vdc, 전류: 최대 0.5 A					
치수 (W x H x D, mm)	82 mm x 159 mm x 25.9 mm	82 mm x 203 mm x 33.9 mm	82 mm x 208.5 mm x 53(25.9) mm	82 mm x 159 mm x 25.9 mm	82 mm x 203 mm x 33.9 mm	82 mm x 208.5 mm x 53(25.9) mm
동작 온도	-20°C~50°C (-4°F~122°F)					
인증	KC, CE, UKCA, FCC, RCM (호환: RoHS, REACH, WEEE)					

<sup>①</sup> DESFire EV2/EV3 카드는 DESFire EV1 카드와 하위 호환되므로, DESFire EV1 카드의 기능을 포함하여 CSN 및 스마트 카드 기능이 지원됩니다.  
<sup>②</sup> RF 인식 거리는 설치 환경에 따라 다를 수 있습니다. <sup>③</sup> 최대 32개의 ASCII 코드 문자열로 구성된 QR/바코드를 지원합니다.  
<sup>④</sup> 별도의 장치 라이선스가 필요합니다. <sup>⑤</sup> 크리덴셜 유형에 따른 사용자 기증입니다.

### 시스템 구성도



#### (주)슈프리마 Suprema Inc.

경기도 성남시 분당구 정자일로 248 파크뷰타워 16층 | www.suprema.co.kr  
 고객센터 T 1522 4507 (영업문의 1번) E korea@suprema.co.kr



문의하기 <https://www.suprema.co.kr/ko/about/contact-us.asp>